

VEUILLEZ VERIFIER QUE VOTRE MATERIEL
CORRESPOND BIEN AUX VUES ECLATEES CI-JOINTES

NETTOYEUR HP : TSD 15 160 L

VUES ECLATEES

- Pompe TWSG3015**
- Régulateur K5**

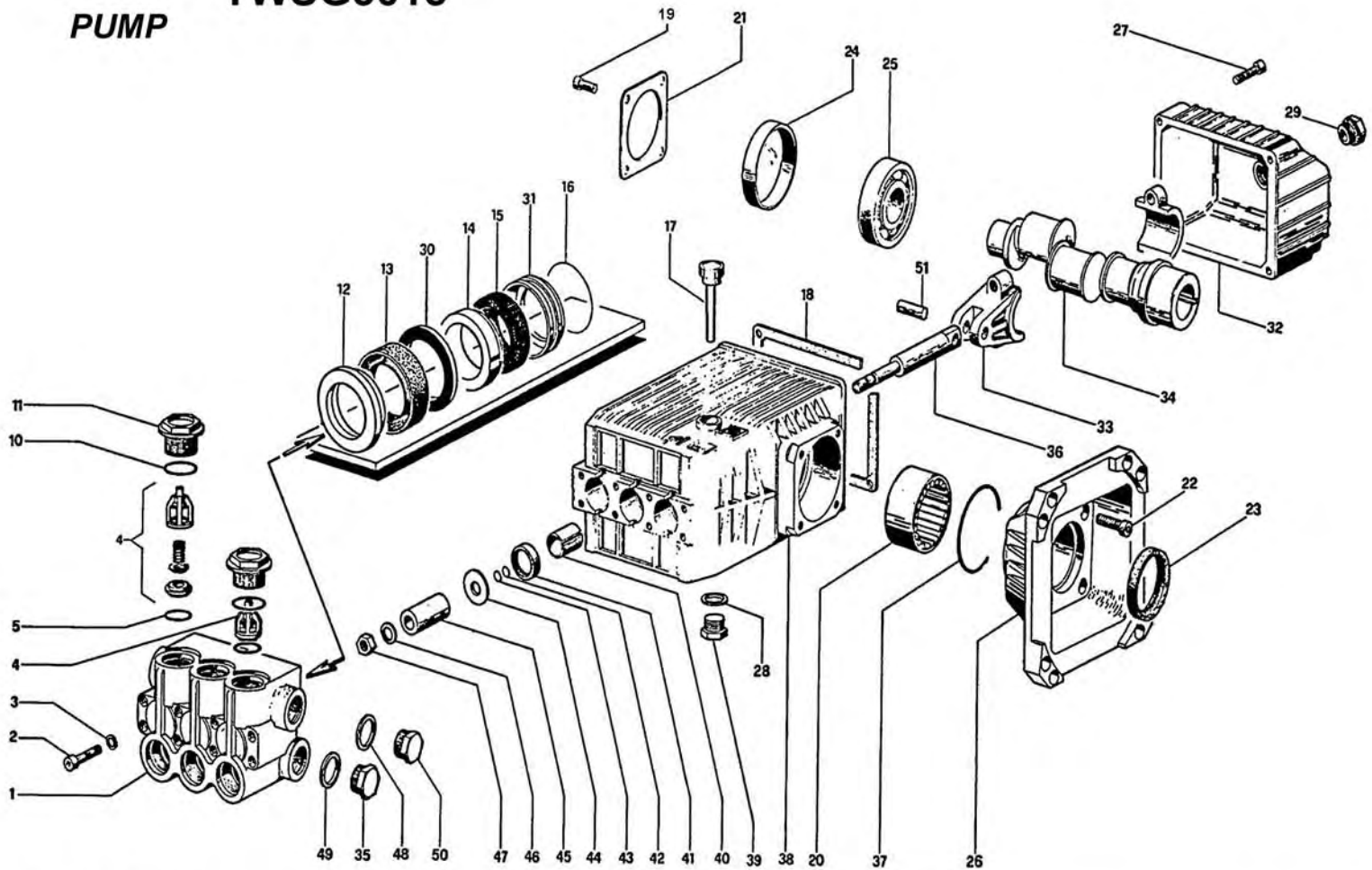
SAT DIMACO constructeur



Z.I. Rue Gustave Eiffel – 37500 CHINON – France – Tél. : + 33 (0)2 47 98 25 25 – Fax : + 33 (0)2 47 98 25 26
E-mail : info@dimaco.com – Internet : <http://www.dimaco.com>

S.A.S au capital de 42 000 Euros / SIRET 318 621 984 00026 – N° TVA FR 28 318 621 984 / APE 2829 B

POMPE PUMP TWSG3015



ATTENTION l'ancienne version de cette pompe possède des clapets noirs.
Pour les pièces détachées, les codes articles sont les mêmes sauf pour les références ci-dessous.

REF ANCIENNE POMPE	KIT	REPERES	NBRE PIECES*	NBRE KIT**
050251282	/	1- CULASSE	1	/
059880973	1 B	4-5- CLAPETS NOIRS + JOINT	12	1
059848973	18 B	10-11- BOUCHONS + JOINT	12	1

REF	KIT	REPERES INCLUS	NBRE PIECES*	NBRE KIT**
059844973	14 B	41	3	1
059834973	20 B	12-13-14-15-16-30-31	21	1
059850973	21 B	12-13-15-16-30	15	1
049839973	67 B	10-11	12	1
049890973	124 B	4-5- CLAPETS BLANCS	12	1

* NOMBRE DE PIECES CONTENUES DANS 1 KIT
** NOMBRE KIT NECESSAIRE POUR REPARER 1 POMPE

POS	REF	KIT	DESCRIPTION	QTE
1	050346282		CORPS POMPE	1
2	862415002		VIS M6x55 UNI 5931	8
3	843583002		RONDELLE ø 6	8
4	049887973	124 B	ENSEMBLE CLAPET	6
5	803182802	124 B	JOINT TORIQUE 2,62 x 17,13	6
10	803182802	67 B	JOINT TORIQUE 2,62 x 17,13	6
11	070040532	67 B	BOUCHON 27 x 1,5	6
12	802061502	20 B - 21 B	BAGUE BIELLE	3
13	802061602	20 B - 21 B	BAGUE D'ETANCHEITE D18	3
14	050226532	20 B	LANTERNE ANTERIEURE	3
15	802043002	20 B - 21 B	BAGUE A "U" ø 18	3
16	803073002	20 B - 21 B	JOINT TORIQUE 1,78 x 26,70	3
17	852570002		BOUCHON NIVEAU HUILE	1
18	050050722		GARNITURE COUVERCLE	1
19	862086002		VIS M6x14 UNI 5931	4
20	812878902		DOUILLE A AIGUILLES HK 4020	1
21	050045612		BRIDE LATERALE	1
22	862216002		VIS M6x25 UNI 5931	4
23	802178002		GARNITURE COUVERCLE	1
24	802101002		BOUCHON	1
25	812730102		ROULEMENT	1
26	050058092		BRIDE MOTEUR	1
27	862355002		VIS	1

POS	REF	KIT	DESCRIPTION	QTE
28	824107002		GARNITURE ø 16,5 x 23 x 1	1
29	853505002		VOYANT NIV HUILE	1
30	802061702	20 B - 21 B	BAGUE ANTIEXTRUSION	3
31	050222532	20 B	LANTERNE POSTERIEURE	3
32	050202092		COUVERCLE CARTER	1
33	050005092		BIELLE COMPLETE	3
34	050047262		VILEBREQUIN	1
35	852629002		BOUCHON G 1/2	1
36	050011512		TIGE DE PISTON	3
37	803210002		JOINT TORIQUE 2,62 x 56,82	1
38	050001092		CARTER POMPE	1
39	852579002		BOUCHON G 3/8	1
40	804140002		DOUILLE 1625	3
41	802040002	14 B	JOINT SPI 16 x 24 x 5	3
42	803908502		BAGUE ANTI EXTRUSION	3
43	803049002		JOINT TORIQUE 1,78 x 5,28	3
44	843726002		RONDELLE DIA 9,1 x 24 x 1	3
45	050010182		PISTON CERAMIQUE ø 18	3
46	843642902		RONDELLE DIA 8,1 x 14x1	3
47	814561002		ECROU M8 UNI 5589 CH12	3
48	824109002		GARNITURE ø 17 x 22 x 1	2
49	824140002		GARNITURE ø 21 x 26 x 1	1
50	852579002		BOUCHON G 3/8	3
51	852006252		AXE DE PISTON ø 12 x 25	3

SAT DIMACO PRODUCT

Mise à jour n°
Revised n°

08

Date d'émission du constructeur
Printing date

Novembre / November 2012

SAT DIMACO PRODUCT - ZI, Rue Gustave Eiffel - 37500 CHINON (FRANCE)

Tél. : +33 (0)2 47 98 25 25 - Fax : +33 (0)2 47 98 25 26 - E-mail : info@dimaco.com - Internet : http://www.dimaco.com