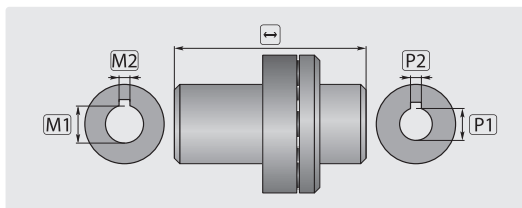


Accouplements et flasques, INTERPUMP

Accouplements élastiques



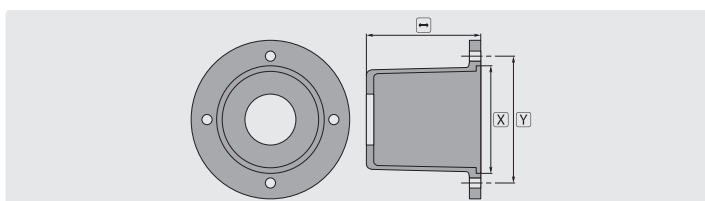
Tampon pour accouplements



R+M Nr.
100 090 47

R+M Nr.	TYP	↔	M1	M2	P1	P2	série
100 019 11	ZG091	93	28	8	24	8	50
100 151 11	ZG151	105	28	8	24	8	47 - 47VHT - 47SS - 66 - 66VHT - 66SS - E3
100 015 21	ZG202	114	38	10	24	8	47 - 47VHT - 47SS - 66 - 66VHT - 66SS - E3
100 004 41	ZG044	102	28	8	24	8	44 - 60 - 60VHT - 63 - 63HTS - 63SS - E2
100 013 21	ZG132	121	38	10	24	8	47 - 47VHT - 47SS - 66 - 66VHT - 66SS - E3

Cloches d'accouplement



R+M Nr.	TYP	↔	X	Y	bride moteur	série
100 009 10	ZF091	101	110	130	B3 - B14 (100)	50 - 51
100 015 10	ZF151	110	110	130	B3 - B14 (100-112)	47 - 47VHT - 47SS - 66 - 66VHT - 66SS - E3
100 004 40	ZF044	110	110	130	B3 - B14 (100-112)	44 - 60 - 60VHT - 63 - 63HTS - 63SS - E2
100 013 20	ZF132	127	130	165	B3 - B14 (132)	47 - 47VHT - 47SS - 66 - 66VHT - 66SS - E3

Réducteurs de vitesse pour moteurs thermiques

Type RS 500 pour moteurs thermiques



Rapport 1 : 2,2.
Moteur jusqu'à 18,5 KW.
Arbre moteur Ø 25,4 mm.
Arbre pompe Ø 24,0 mm. Moteurs : Acme, Aspera Motors, Briggs & Stratton, Honda, CO.TI. EMME, Intermotor, Lombardini, Ruggerini. Pompes : Comet : LW, HW, RW, SW, TW. AR: série 228, série 194. IP série 47, série 66

R+M Nr.
109 510 00

Type B 18 pour moteurs thermiques



Rapport 1 : 2,176.
Moteur 8 - 13 KW.
Arbre moteur Ø 25,4 mm.
Arbre pompe Ø 24,0 mm. Moteurs : ACME, Aspera Motors, Briggs & Stratton, Honda, CO.TI, EMME, Lombardini. Pompes : AR, Bertolini, Comet, Interpump, Leuco, Hawk, Udor

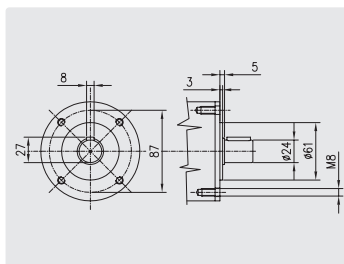
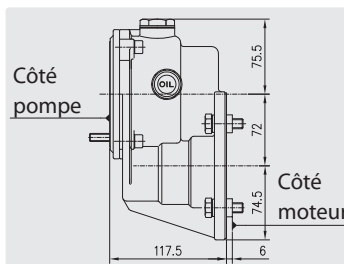
R+M Nr.
176 000 000

Type M 261 pour prise de force de tracteurs



Rapport 2,61 : 1. Moteur 11,19 KW à 540 tr/min.
Arbre moteur Ø 1" 3/8 Z 6.
Arbre pompe Ø 24 mm. (P.T.O.)
Pompes : Comet LW, HW, RW, FW, TW.

R+M Nr.
172 900 095



Groupe complet avec prise de force pour tracteurs



Prêt-à-monter. Pompe haute-pression avec vanne by-pass ST-280, manomètre 0-250 bar, flexible by-pass et filtre d'entrée d'eau ST-33. Température d'alimentation d'eau jusqu'à 30 °C

R+M Nr.	↻	⌚	P	↔
179 030 166 92	🚚	M22 M	3/4" F	160 bar 30 l/m

Symboles ⌚ entrée ⌚ sortie VPE unité d'emballage 🚚 par transporteur